



Focus on quality and innovation
专注品质与创新

使用说明书

MTZ11

M转Z卡口适配器

迦百列电子科技有限公司出品
Design & Made By GABALE Electronic Technology Co., Ltd

注意事项

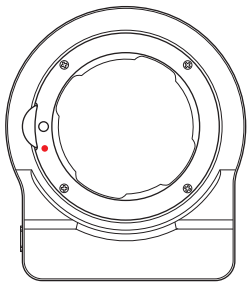
安全提示：

- ⚠为减少发生火灾或电击的危险，请勿暴露于雨中或受潮。
- ⚠请将本设备置于儿童不能触及之处，以免造成儿童意外伤害。
- ⚠禁止自行拆解和改装本设备，以免失去保修的资格。

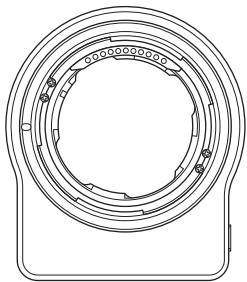
使用与保养：

- 此卡口适配器为高精度设备，请勿摔落并避免物理碰撞。
- 保持适配器干燥。内部构造生锈将导致无法挽回的损坏。
- 请勿在多尘或潮湿的地方安装或更替适配器。
- 请勿直接用手指接触芯片触点，否则触点可能受到腐蚀，腐蚀的触点会导致芯片无法正常工作。
- 请勿触摸适配器内部，如有灰尘请使用吹气球或软刷清除。
- 请勿使用酒精、苯、稀释剂或其他有机溶剂擦拭此适配器。
- 若长时间内不使用适配器，请将其存放在阴凉干燥的地方防止发霉和生锈。避免存放在实验室等有腐蚀性化学物品的地方。

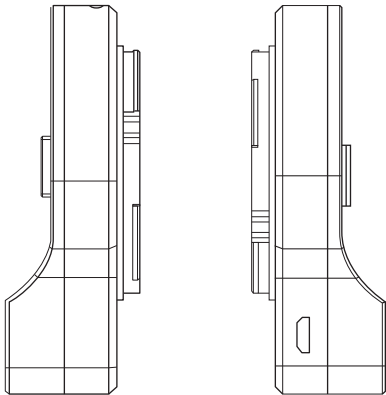
产品图示：正面



产品图示：正面

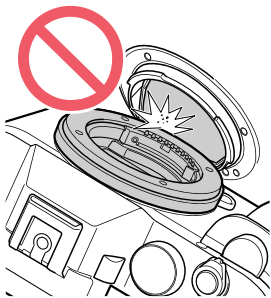
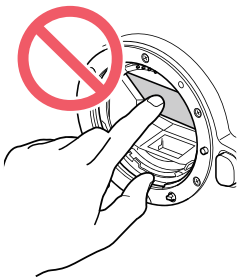


产品图示：侧面



安装与拆卸注意

将卡口适配器安装至照相机、从相机取下或将镜头安装至卡口适配器时，请先关闭相机电源，避免热插拔操作。请选择一个没有阳光直射的地方，并注意防止灰尘进入设备。镜头安装过程中，请不要按下照相机或卡口适配器的镜头释放按钮。



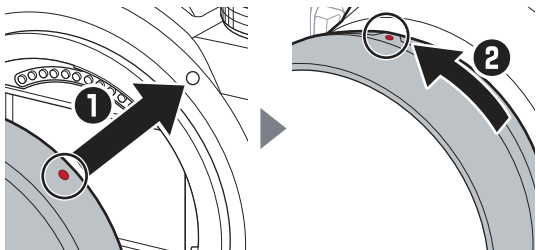
安装卡口适配器

1. 将卡口适配器安装在相机上。

对齐卡口适配器安装标记和相机上的安装标记后，将卡口适配器按进相机卡口，然后将其逆时针旋转，直至卡到正确位置发出咔嗒声。

2. 将镜头安装在卡口适配器上。

对齐镜头安装标记和卡口适配器上的镜头安装标记后，把镜头置于卡口适配器上，然后将其顺时针旋转，直至卡到正确位置发出咔嗒声。



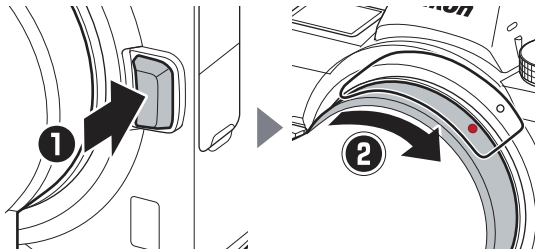
取下镜头和卡口适配器

1. 取下镜头

按住卡口适配器镜头释放按钮，并逆时针旋转镜头。取下后，请盖好镜头前后盖。

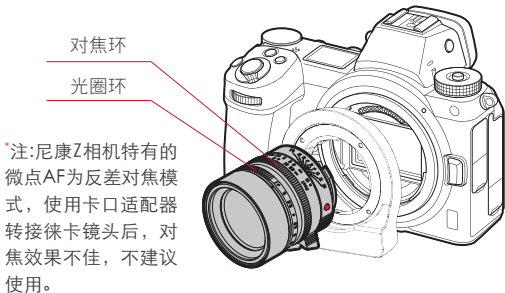
2. 取下卡口适配器

按住相机的镜头释放按钮，并顺时针旋转卡口适配器，取下卡口适配器后，请盖好卡口适配器的前后盖及相机的机身盖。



使用卡口适配器

1. 此适配器的自动对焦功能，是通过内置步进式电机向前推动镜头达到合焦效果。
2. 此适配器无法直接使相机控制镜头的焦距及光圈，拍摄时仍需手动在镜头上控制。



设置焦段及其他功能

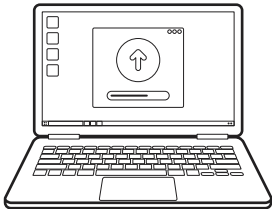
1. 光圈优先模式, 拨至相应光圈值释放快门 (无法释放时请切换至MF模式), 然后关机, 转接环会保存设置。再开机, 转接环已设置为相应的焦段值或功能。
2. 使用F45和F51口令后, 再开机选择MF模式, 接环会一直保持在开机时的位置。
3. 拍照时需要切换至F1.4-F5.6, 在此光圈值范围内相机可以正确曝光。

序号	Aperture	Focal Length	备注
1	F6.3	10mm	Exif 信息
2	F7.1	11mm	Exif 信息
3	F8	12mm	Exif 信息
4	F9	15mm	Exif 信息
5	F10	16mm	Exif 信息
6	F11	18mm	Exif 信息
7	F13	21mm	Exif 信息
8	F14	24mm	Exif 信息
9	F16	25mm	Exif 信息
10	F18	28mm	Exif 信息
11	F20	35mm	Exif 信息
12	F22	40mm	Exif 信息
13	F25	50mm	Exif 信息
14	F29	75mm	Exif 信息
15	F32	90mm	Exif 信息
16	F36	135mm	Exif 信息
17	F40		启动接环恢复初始状态
18	F45		启动接环停留在最近对焦状态
19	F51		启动接环停留在最后一次对焦状态

固件升级

1. 升级前将卡口适配器 (转接环) 从相机取下。
2. 准备一根MicroUSB数据线 (数据线请选用正规厂商出品, 可以传输数据, 一般手机大厂的数据线就可以), 一台Windows系统电脑或者MAC OS系统电脑。
3. 从官网下载固件:<http://www.megadap.com/>
4. 数据线连接转接环和电脑, 电脑会出现一个U盘盘符, 将固件复制粘贴到此U盘内; 然后鼠标右键点击U盘盘符, 再点击弹出, 拔掉USB数据线, 升级完成。

*注: 当电脑无法辨认连接设备时, 请确认电脑系统是否符合程序运行要求, 并且更换数据线尝试再次连接。



产品信息

技术规格:

支持相机: Z卡口微型单电相机

兼容镜头: M卡口手动镜头

适配器尺寸:

适配器重量:

物品清单:

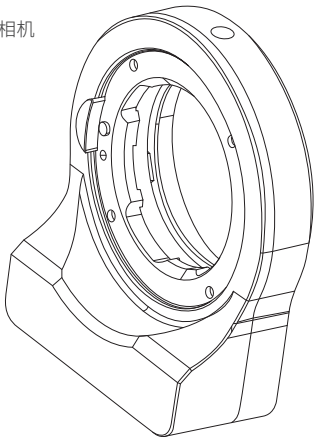
包装盒 × 1

卡口适配器 × 1

卡口前盖 × 1

卡口后盖 × 1

使用说明书 × 1



- 在使用本产品之前,请务必先仔细阅读此使用说明书
- 请务必妥善保管好此说明书,以便日后能随时查阅(保留备用)
- 请在充分理解内容的基础上,正确使用

迦百列电子科技有限公司

GABALE Electronic Technology Co., Ltd

经营/Manages: 专业相机配件及专用镜头转接环

Camera equipment and special lens adapter ring

邮箱/E-mail: gabalepro@163.com

网站/Web: www.megadap.com

Made in China